

Rete ecologica
4.09

1. AREE PRIVE DI DESTINAZIONE URBANISTICA da recepimento
- A n** 1.1 Ambiti
M n 1.2 Mobilità
P n 1.3 Parco dell'Insuperhera
- ROMA CAPITALE
30 MAR 2015
DIREZIONE GENERALE
PUBBLICITÀ
52455

IL DIRETTORE
arch. Vittoria Crisostomi

Sistemi e Regole 1:10.000 - componenti ad esito

1. AREE PRIVE DI DESTINAZIONE URBANISTICA da recepimento

1.1 Ambiti

PROGRESSIVO	ARRIVO
A014	AGRO
A015	AGRO
A016	VIL
A017	PRINT RES (VSL)
A018	SHU
A019	VIL
A020	VIL
A021	VIL
A022	VIL
A023	AGRO
A024	VIL
A025	AGRO
A026	AGRO
A027	SHU
A028	VIL
A029	VIL
A030	VP
A031	VP
A032	VP
A033	VP
A034	Strada
A035	CC-13
A036	AGRO

1.3 Parco dell'Insuperhera

PROGRESSIVO	ARRIVO
P001	PRINT RES (VSL)
	PRINT RES (VSL)

Rete ecologica 1:10.000 - adeguamenti - individuazione

1. AREE PRIVE DI DESTINAZIONE URBANISTICA da recepimento

1.1 Ambiti

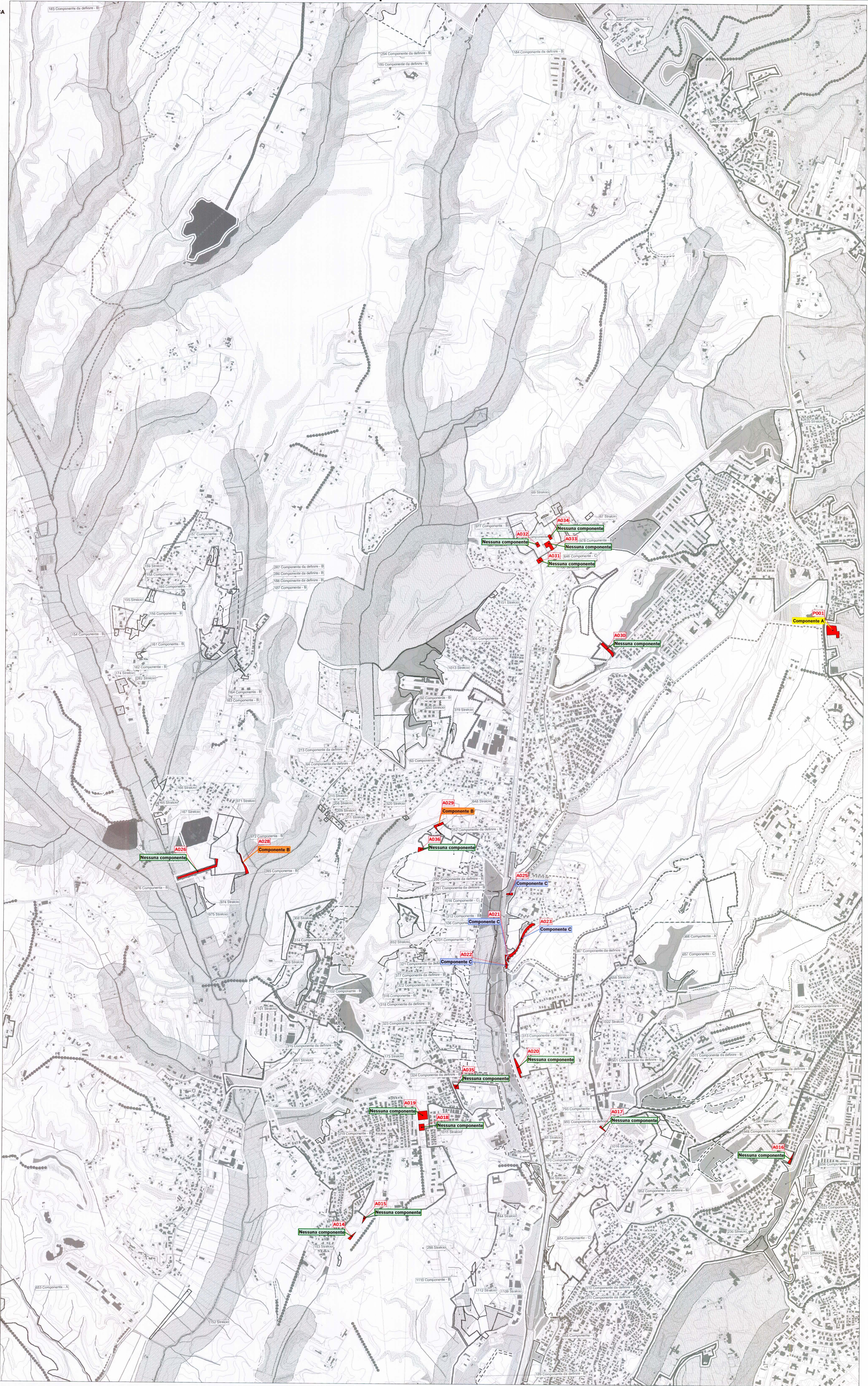
PROGRESSIVO	PARTENZA
A014	Nessuna componente
A015	Nessuna componente
A016	Nessuna componente
A017	Nessuna componente
A018	Nessuna componente
A019	Nessuna componente
A020	Nessuna componente
A021	Componente di completamento (C)
A022	Componente di completamento (C)
A023	Componente di completamento (C)
A024	Componente di completamento (C)
A025	Componente di completamento (C)
A026	Nessuna componente
A027	Componente secondaria(B)
A028	Componente secondaria(B) parte area
A029	Nessuna componente
A030	Nessuna componente
A031	Nessuna componente
A032	Nessuna componente
A033	Nessuna componente
A034	Nessuna componente
A035	Nessuna componente
A036	Nessuna componente

1.3 Parco dell'Insuperhera

PROGRESSIVO	PARTENZA
P001	Componente primaria(A)

Rete ecologica 1:10.000 struttura delle componenti - individuazione

- Componente A** A Componente primaria
- Componente A - da definire** A Componente primaria - aree da definire in sede di attuazione degli strumenti esecutivi
- Componente B** B Componente secondaria
- Componente B - da definire** B Componente secondaria - aree da definire in sede di attuazione degli strumenti esecutivi
- Componente C** C Componente di completamento
- Componente C - da definire** C Componente di completamento - aree da definire in sede di attuazione degli strumenti esecutivi
- Nessuna componente**



03	04	05
08	09	10
15	16	17